

KOLEJNOŚĆ MONTAŻU:

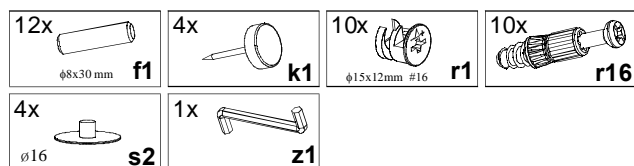
Uwaga: podczas montażu elementy należy układać na miękkim i czystym podłożu np.: ręcznik, koc. Nie montować mebla na dywanie, wykładzinie itp. *Nie stosowanie się do zaleceń producenta może spowodować zarysowanie powierzchni mebla.*

1. W otwory o średnicy 8 mm znajdujące się w krawędziach elementów wbić kołki **f1**. **Uwaga:** W przypadku stwierdzenia, że któryś z kołków wystaje z otworu na długość większą niż 10 mm, należy go dobić, wymienić lub skrócić, gdyż przy składaniu może on spowodować uszkodzenie elementów.

Takie przypadki nie podlegają reklamacji!

2. W dolne krawędzie elementów **1** wbić ślizgacze **k1**.
3. Odpowiednie otwory w elementach **1, 3** uzbroić w mimośrodę **r1**.
4. W odpowiednie otwory w elementach **1, 2** wkręcić trzpienie **r16**.
5. Złożyć segment zgodnie z rysunkiem i połączyć za pomocą łączników mimośrodowych **r1** i kluczyka **z1**.

ZESTAWIENIE AKCESORIÓW:



Szanowny Kliencie, w przypadku zgłaszania reklamacji, prosimy posługiwać się numerem kodu podanym w instrukcji montażu. Wszelkie uwagi i reklamacje należy zgłaszać do punktu zakupu mebla. Nie należy montować elementów, jeżeli zostaną zauważone wady lub uszkodzenia tych elementów. Powierzchnię mebli należy czyścić wilgotną szmatką lub papierowym ręcznikiem. **Nie używać chemicznych środków czystości!**

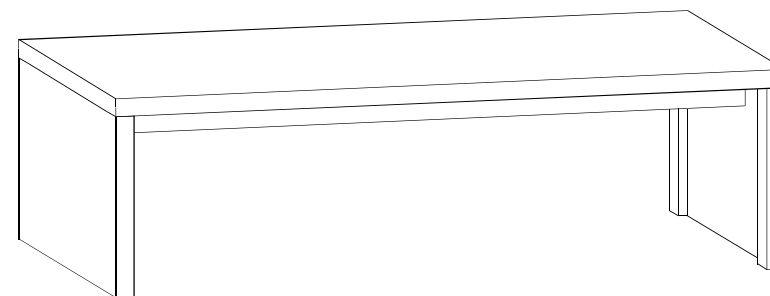
Instrukcja montażu

DOORS

HLAW 120/35

WYMIARY GABARYTOWE:

SZEROKOŚĆ: 120 cm, WYSOKOŚĆ: 35 cm, GŁĘBOKOŚĆ: 65 cm



Symbol elementu	Wymiary	Kod
1	318x648	S24-150
2	1200x650	S24-217
3	1166x80	S24-415

